



ТЕХНОТЕМП



**LPS**  
LCD PLASMA SUPPORT

LPS 40-10  
LPS 40-11

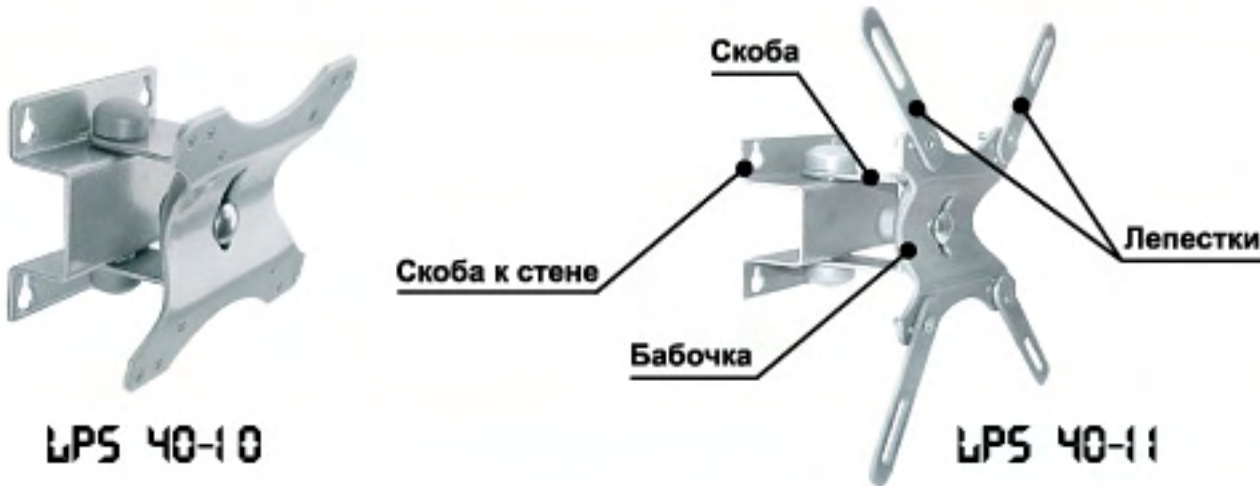
**РУКОВОДСТВО ПОЛЬЗОВАТЕЛЯ**  
**USER MANUAL**



ОБЩАЯ КОМПЛЕКТАЦИЯ  
И ТЕХНИЧЕСКИЕ ХАРАКТЕРИСТИКИ

A

КРОНШТЕЙН (ОБЩИЙ ВИД В СБОРЕ)



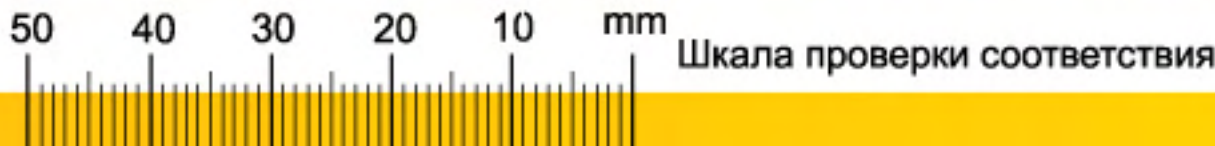
Модель	LPS 40-10	LPS 40-11
Габаритные размеры, мм, не более	115x142x83	235x235x86
Посадочные размеры, мм	75x75 100x100 127x100	75x75 100x100 100x127 100x200 200x100 200x200
Угол наклона	12° (+/- 6°)	12° (+/- 6°)
Угол поворота / вращения основания	90° / 360°	90° / 360°
Масса не более, кг	0,78	1,03
Максимальная нагрузка, кг	25	25
Диапазон допустимых диагоналей	15" до 23"	15" до 26"

**?** Кронштейн предназначен для крепления к стене ЖК телевизора или монитора. Что позволяет оптимально разместить телевизор или монитор на стене, сэкономив при этом полезную площадь помещения.

B

КРЕПЕЖ

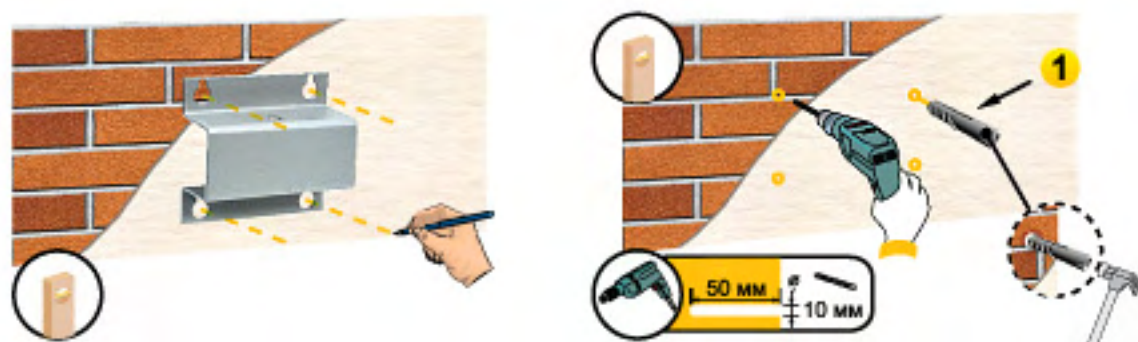
Модель	1	2	3	4	5	6	7	8	9	10
LPS	Дюбель 8x50	Саморез M4x50	Болт M8x65	Болт меб. M8x25	Винт M5x12	Винт M4x18	Винт M4x14	Винт M4x10	Гайка M8	Гайка M5
40-10	4 шт.	4 шт.	1 шт.	1 шт.		4 шт.	4 шт.	4 шт.	2 шт.	
40-11	4 шт.	4 шт.	1 шт.	1 шт.	4 шт.	4 шт.	4 шт.	4 шт.	2 шт.	4 шт.
Модель	11	12	13	14	15	16				
LPS	Шайба Ø8	Шайба Ø5	Шайба Ø4	Колпачок	Чашка	Лепесток				
40-10	4 шт.		4 шт.	3 шт.	1 шт.					
40-11	4 шт.	4 шт.	4 шт.	3 шт.	1 шт.	4 шт.				





# ПРОЦЕСС УСТАНОВКИ И КРЕПЛЕНИЯ LPS 40-10 LPS 40-11

## Шаг 1 ПОДГОТОВИТЕЛЬНЫЕ РАБОТЫ

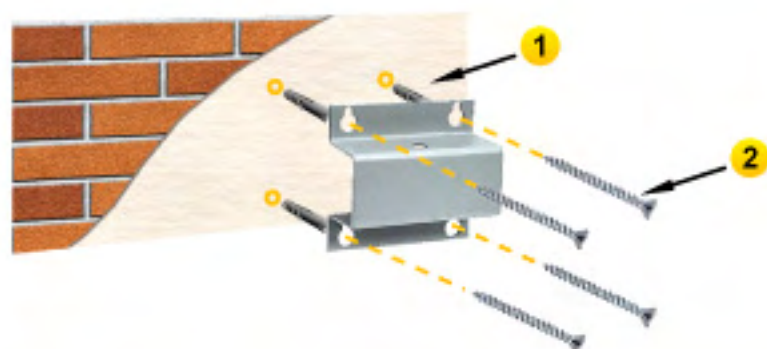


### ВНИМАНИЕ !

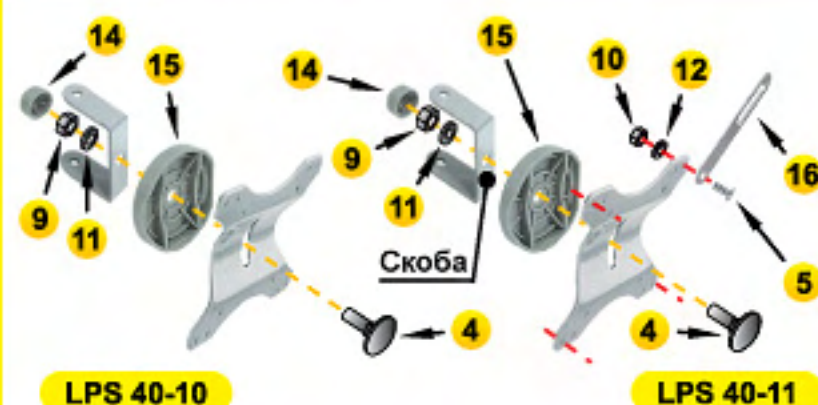
Перед началом монтажа кронштейна убедитесь, что в стене на месте его крепления отсутствуют:

- а) электрический кабель,
- б) газопровод,
- в) сантехнические и другие разводки.

## Шаг 2 КРЕПЛЕНИЕ СКОБЫ



## Шаг 3 СБОРКА



## Шаг 4 МОНТАЖ КРЕПЛЕНИЯ К ТЕЛЕВИЗОРУ



Типоразмер крепежа зависит непосредственно от типоразмера посадочных мест Вашего телевизора.

## Шаг 5 УСТАНОВКА ТЕЛЕВИЗОРА



Данную процедуру необходимо производить вдвоем

## ТЕХНОТЕМП

### ООО "Технотемп"

141983, РФ, Московская область, г. Дубна,  
ул. Жуковского, д.2, стр. 39, а/я 20.

Тел./факс: (496) 212-92-23, 212-96-85

E-mail: [texnotemp@dubna.ru](mailto:texnotemp@dubna.ru)

[www.trone.ru](http://www.trone.ru)





## Меры предосторожности

1. В целях обеспечения безопасности внимательно прочтите данное руководство перед установкой кронштейна и следуйте его инструкциям.
2. Производитель не несет юридической ответственности за повреждение оборудования или травмы, вызванные неправильной установкой или действиями, несоответствующими данному руководству.
3. Настенное крепление разработано с целью обеспечения простой установки и демонтажа. Производитель не несет ответственности за повреждение оборудования или травмы, обусловленные человеческим фактором или форс-мажорными обстоятельствами.
4. Устанавливать кронштейн должен только квалифицированный специалист.
5. Для установки или демонтажа кронштейна требуется как минимум 2 человека.
6. Внимательно проверьте область, где будет выполняться настенная установка.
  - Избегайте мест с высокими температурами, влажностью или мест, где возможен контакт с водой.
  - Не устанавливайте кронштейн рядом с вентиляционными отверстиями или в местах с сильным запылением либо задымлением.
  - Устанавливайте кронштейн только на вертикальных стенах и избегайте наклонных поверхностей.
  - Не устанавливайте кронштейн в местах, подверженных ударам или вибрации.
  - Не устанавливайте кронштейн в местах, подверженных воздействию прямого солнечного света.
7. Оставьте достаточно места вокруг дисплея для соответствующей вентиляции.
8. Для обеспечения безопасной установки сначала проверьте структуру стены и выберите безопасное место для крепления.
9. Кронштейн крепится на бетонную или кирпичную стену с толщиной штукатурки не более 5 мм. Стена должна быть достаточно прочной, чтобы как минимум выдерживать вес, вчетверо превышающий вес дисплея вместе с настенным креплением.
10. Не изменяйте никакие аксессуары и не используйте поврежденные элементы. В случае вопросов обращайтесь к дилеру.
11. Затяните все винты (но не прилагайте излишних усилий, чтобы не сломать винт или не повредить его резьбу).
12. Максимальная нагрузка на кронштейн не должна превышать значений указанных в таблице (см. таблицу)
13. Поскольку производитель не может контролировать тип стены и качество установки, гарантия распространяется только на сам кронштейн. Гарантийный срок обслуживания кронштейна составляет 24 месяца со дня продажи через розничную сеть. В случае отсутствия даты продажи торгующей организации гарантийный срок эксплуатации исчисляется с момента выпуска.
14. Производитель оставляет за собой право вносить в конструкцию кронштейна изменения, не ухудшающие его свойств.

Кронштейн под ЖК телевизор соответствует  
требованиям TO9693-001-51920204-2003  
и признан годным к эксплуатации.

[http://acctech.ru/cat/kronshteyny\\_dlya\\_televizora/](http://acctech.ru/cat/kronshteyny_dlya_televizora/)

Дата \_\_\_\_/\_\_\_\_/\_\_\_\_ г. Штамп ОТК

