



ТЕХНОТЕМП 



C

СЕРИЯ КРОНШТЕЙНОВ ДЛЯ СВЧ

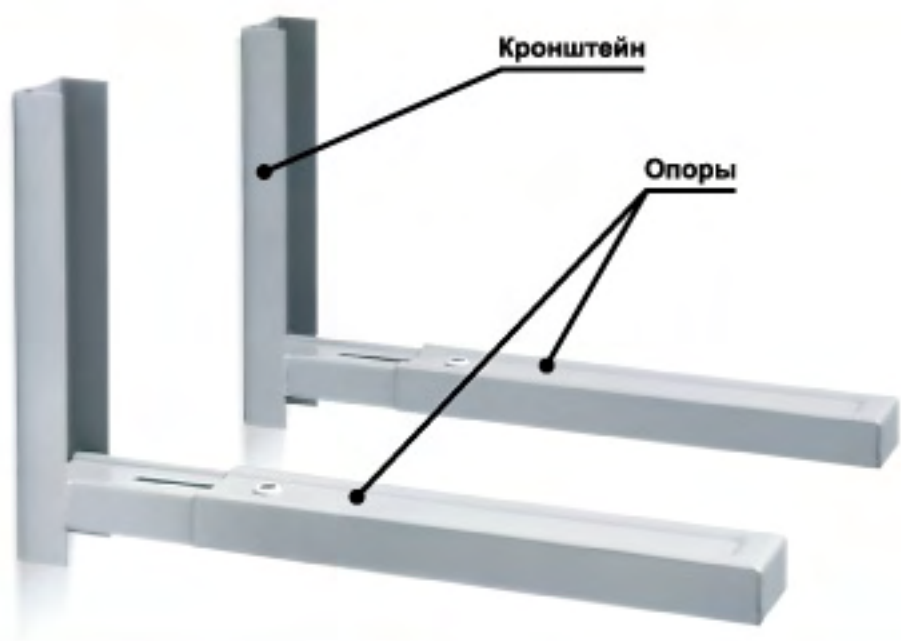
C-2

РУКОВОДСТВО ПОЛЬЗОВАТЕЛЯ
USER MANUAL

ОБЩАЯ КОМПЛЕКТАЦИЯ И ТЕХНИЧЕСКИЕ ХАРАКТЕРИСТИКИ

A

КРОНШТЕЙН (ОБЩИЙ ВИД В СБОРЕ)



Модель	С 2
Габаритные размеры, мм, не более	330x250x54
Длина опорной части, мм	от 305 до 490
Масса не более, кг	2,57
Максимальная нагрузка, кг	40

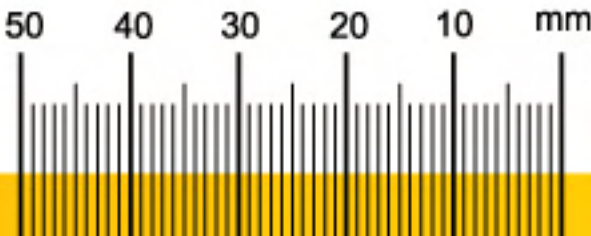


Кронштейн предназначен для установки микроволновой печи (СВЧ) и позволяет оптимально разместить Вашу СВЧ печь на стене, тем самым сэкономив полезную площадь помещения.

B

КРЕПЕЖ

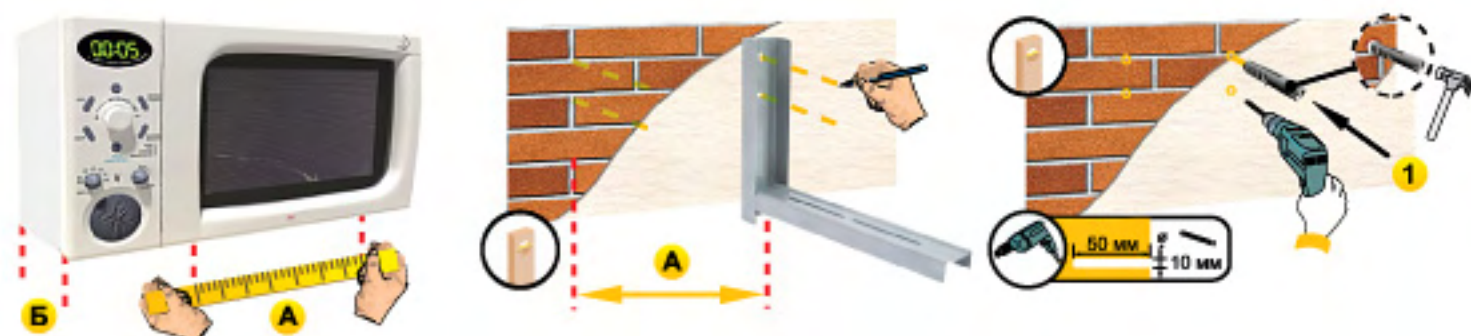
	1	2	3	4	5	6
Модель	Дюбель 6x50	Саморез М4х50	Винт М5х20	Шайба Ø5	Гайка М5	Шайба М5 пластиковая
С-2	4 шт.	4 шт.	2 шт.	2 шт.	2 шт.	4 шт.



Шкала проверки соответствия

ПРОЦЕСС УСТАНОВКИ И КРЕПЛЕНИЯ С-2

Шаг 1 ПОДГОТОВИТЕЛЬНЫЕ РАБОТЫ



ВНИМАНИЕ !

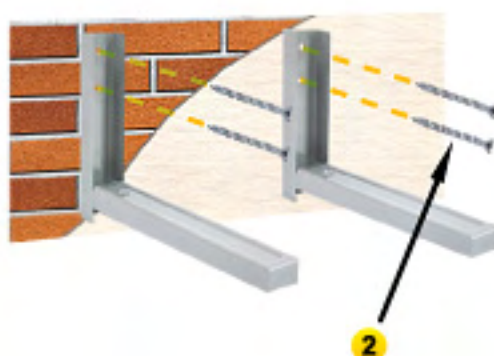
Перед началом монтажа кронштейна убедитесь, что в стене на месте его крепления отсутствуют:
а) электрический кабель, б) газопровод, в) сантехнические и другие разводки.

Шаг 2 СБОРКА И КРЕПЛЕНИЕ



ВАЖНО !

Перед тем как окончательно зафиксировать выдвижные опоры отрегулируйте их общую длину в соответствии с шириной **Б** Вашей СВЧ печи. Затем плотно затяните винты **3** и после этого переходите к непосредственному креплению к стене.



ВНИМАНИЕ !

Монтаж и эксплуатация подставки должны производиться в строгом соответствии с настоящим руководством. Подставка закрепляется на бетонную или кирпичную стену с толщиной штукатурки не более 5 мм.

Шаг 3 ЗАВЕРШАЮЩИЙ ЭТАП



Во время установки печи проследите чтобы ее ножки точно совпали с пазами опор.

ТЕХНОТЕМП

ООО "Технотемп"

141983, РФ, Московская область, г. Дубна,
ул. Жуковского, д.2, стр. 39, а/я 20.

Тел./факс: (496) 212-92-23, 212-96-85

E-mail: texnotemp@dubna.ru
www.trone.ru



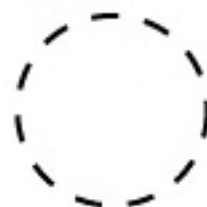
Меры предосторожности

1. В целях обеспечения безопасности внимательно прочтите данное руководство перед установкой кронштейна и следуйте его инструкциям.
2. Производитель не несет юридической ответственности за повреждение оборудования или травмы, вызванные неправильной установкой или действиями, несоответствующими данному руководству.
3. Настенное крепление разработано с целью обеспечения простой установки и демонтажа. Производитель не несет ответственности за повреждение оборудования или травмы, обусловленные человеческим фактором или форс-мажорными обстоятельствами.
4. Устанавливать кронштейн должен только квалифицированный специалист.
5. Внимательно проверьте область, где будет выполняться настенная установка.
 - Избегайте мест с высокими температурами, влажностью или мест, где возможен контакт с водой.
 - Не устанавливайте кронштейн рядом с вентиляционными отверстиями или в местах с сильным запылением либо задымлением.
 - Устанавливайте кронштейн только на вертикальных стенах и избегайте наклонных поверхностей.
 - Не устанавливайте кронштейн в местах, подверженных ударам или вибрации.
 - Не устанавливайте кронштейн в местах, подверженных воздействию прямого солнечного света.
6. Оставьте достаточно места вокруг СВЧ печи для соответствующей вентиляции.
7. Для обеспечения безопасной установки сначала проверьте структуру стены и выберите безопасное место для крепления.
8. Кронштейн крепится на бетонную или кирпичную стену с толщиной штукатурки не более 5 мм. Стена должна быть достаточно прочной, чтобы как минимум выдерживать вес, вчетверо превышающий вес СВЧ печи вместе с настенным креплением.
9. Не изменяйте никакие аксессуары и не используйте поврежденные элементы. В случае вопросов обращайтесь к дилеру.
10. Затяните все винты (но не прилагайте излишних усилий, чтобы не сломать винт или не повредить его резьбу).
11. Максимальная нагрузка на кронштейн не должна превышать значений указанных в таблице (см. таблицу)
12. Поскольку производитель не может контролировать тип стены и качество установки, гарантия распространяется только на сам кронштейн. Гарантийный срок обслуживания кронштейна составляет 24 месяца со дня продажи через розничную сеть. В случае отсутствия даты продажи торгующей организации гарантийный срок эксплуатации исчисляется с момента выпуска.
13. Производитель оставляет за собой право вносить в конструкцию кронштейна изменения, не ухудшающие его свойств.

Кронштейн для микроволновой печи C-2 соответствует требованиям ТО9693-001-51920204-2003 и признан годным к эксплуатации.

http://acctech.ru/cat/kronshteyny_dlya_mikrovolnovki/

Дата ____ / ____ / ____ г.



Штамп ОТК