



ТЕХНОТЕМП



LPS
LCD PLASMA SUPPORT

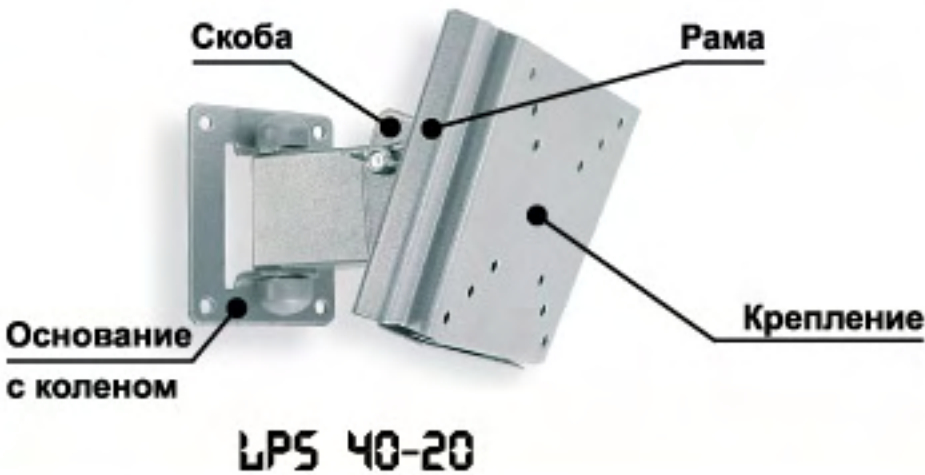
LPS 40-20
LPS 41-20

РУКОВОДСТВО ПОЛЬЗОВАТЕЛЯ
USER MANUAL

ОБЩАЯ КОМПЛЕКТАЦИЯ И ТЕХНИЧЕСКИЕ ХАРАКТЕРИСТИКИ

A

КРОНШТЕЙН (ОБЩИЙ ВИД В СБОРЕ)



Модель	LPS 40-20	LPS 41-20
Габаритные размеры, мм, не более	171x123x130	290x225x130
Посадочные размеры, мм	50x50 75x75 100x100	50x50 75x75 100x100 100x200 200x100 200x200
Угол наклона	-5° до 20°	-5° до 20°
Угол поворота	90°	90°
Масса не более, кг	1,36	2,67
Максимальная нагрузка, кг	20	25
Диапазон допустимых диагоналей	15" до 23"	15" до 32"

? Кронштейн предназначен для крепления к стене ЖК телевизора или монитора. Что позволяет оптимально разместить телевизор или монитор на стене, сэкономяв полезную площадь помещения.

B

КРЕПЕЖ



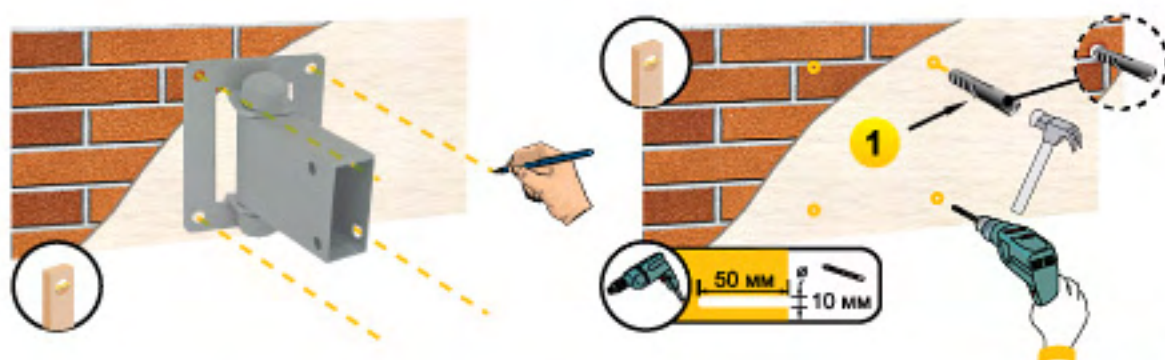
Модель LPS	Дюбель M10x50	Сам-з M6x50	Винт M6x40	Винт M6x12	Винт M5x12	Винт M4x12	Шайба Ø 6	Шайба Ø 4	Гайка M6	Гайка M6 барашк.	Колпачок пластик.	Шайба зуб. Ø 6
40-20	4 шт.	4 шт.	2 шт.	2 шт.		4 шт.	8 шт.		3 шт.	1 шт.	2 шт.	2 шт.
41-20	4 шт.	4 шт.	2 шт.	6 шт.	4 шт.	4 шт.	8 шт.	4 шт.	3 шт.	1 шт.	2 шт.	2 шт.



Шкала проверки соответствия

ПРОЦЕСС УСТАНОВКИ И КРЕПЛЕНИЯ LPS 40-20 LPS 41-20

Шаг 1 ПОДГОТОВИТЕЛЬНЫЕ РАБОТЫ

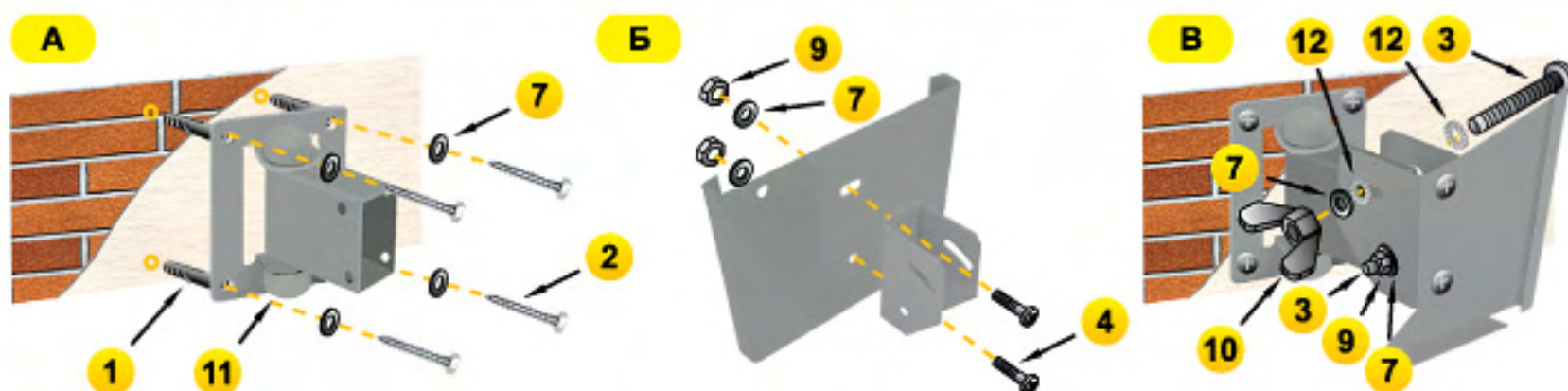


ВНИМАНИЕ !

Перед началом монтажа кронштейна убедитесь, что в стене на месте его крепления отсутствуют:

- а) электрический кабель,
- б) газопровод,
- в) сантехнические и другие разводки.

Шаг 2 КРЕПЛЕНИЕ ОСНОВАНИЯ К СТЕНЕ И РАМЕ



Шаг 3 МОНТАЖ КРЕПЛЕНИЯ К ТЕЛЕВИЗОРУ



ВНИМАНИЕ !

Убедитесь, что типоразмер крепежа (диаметр и длина винтов) соответствуют диаметру и глубине посадочных отверстий Вашего телевизора.



ВНИМАНИЕ !

Перед тем как положить телевизор экраном вниз убедитесь в отсутствии посторонних предметов между экраном телевизора и поверхностью стола.

Шаг 4 УСТАНОВКА НА РАМУ



ВНИМАНИЕ !

При установке телевизора убедитесь в том, что пазы крепления попали в пазы рамы.

ТЕХНОТЕМП

ООО "Технотемп"

141983, РФ, Московская область, г. Дубна,
ул. Жуковского, д.2, стр. 39, а/я 20.

Тел./факс: (496) 212-92-23, 212-96-85

E-mail: texnotemp@dubna.ru

www.trone.ru



Меры предосторожности

1. В целях обеспечения безопасности внимательно прочтите данное руководство перед установкой кронштейна и следуйте его инструкциям.
2. Производитель не несет юридической ответственности за повреждение оборудования или травмы, вызванные неправильной установкой или действиями, несоответствующими данному руководству.
3. Настенное крепление разработано с целью обеспечения простой установки и демонтажа. Производитель не несет ответственности за повреждение оборудования или травмы, обусловленные человеческим фактором или форс-мажорными обстоятельствами.
4. Устанавливать кронштейн должен только квалифицированный специалист.
5. Для установки или демонтажа кронштейна требуется как минимум 2 человека.
6. Внимательно проверьте область, где будет выполняться настенная установка.
 - Избегайте мест с высокими температурами, влажностью или мест, где возможен контакт с водой.
 - Не устанавливайте кронштейн рядом с вентиляционными отверстиями или в местах с сильным запылением либо задымлением.
 - Устанавливайте кронштейн только на вертикальных стенах и избегайте наклонных поверхностей.
 - Не устанавливайте кронштейн в местах, подверженных ударам или вибрации.
 - Не устанавливайте кронштейн в местах, подверженных воздействию прямого солнечного света.
7. Оставьте достаточно места вокруг дисплея для соответствующей вентиляции.
8. Для обеспечения безопасной установки сначала проверьте структуру стены и выберите безопасное место для крепления.
9. Кронштейн крепится на бетонную или кирпичную стену с толщиной штукатурки не более 5 мм. Стена должна быть достаточно прочной, чтобы как минимум выдерживать вес, вчетверо превышающий вес дисплея вместе с настенным креплением.
10. Не изменяйте никакие аксессуары и не используйте поврежденные элементы. В случае вопросов обращайтесь к дилеру.
11. Затяните все винты (но не прилагайте излишних усилий, чтобы не сломать винт или не повредить его резьбу).
12. Максимальная нагрузка на кронштейн не должна превышать значений указанных в таблице (см. таблицу)
13. Поскольку производитель не может контролировать тип стены и качество установки, гарантия распространяется только на сам кронштейн. Гарантийный срок обслуживания кронштейна составляет 24 месяца со дня продажи через розничную сеть. В случае отсутствия даты продажи торгующей организации гарантийный срок эксплуатации исчисляется с момента выпуска.
14. Производитель оставляет за собой право вносить в конструкцию кронштейна изменения, не ухудшающие его свойств.

Кронштейн под ЖК телевизор соответствует
требованиям TO9693-001-51920204-2003
и признан годным к эксплуатации.

http://acctech.ru/cat/kronshteyny_dlya_televizora/

Дата ____/____/____ г. Штамп ОТК

